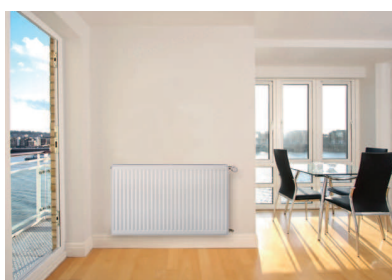




## STALOWE GRZEJNIKI PŁYTOWE TERMO-TEKNIK

INSTALACJE GRZEWcze / GRZEJNIKI WODNE



### ZASTOSOWANIE

W instalacjach c.o. jedno- lub dwururowych (w systemie zamkniętym); do ogrzewania pomieszczeń mieszkalnych, biurowych, usługowych i innych o normalnej wilgotności powietrza

### ZALETY

- eleganckie, wydajne i trwałe grzejniki panelowe
- wyposażone w osłonę górną i boczne nadającą zgrabny kompaktowy wygląd
- szeroka gama rozmiarów, mogąca sprostać wszelkiego rodzaju zastosowaniom, nowoczesna linia kanału wodnego o skoku 33,3 mm
- konwektory zgrzane do kanałów wodnych, zapewniające wysoką wydajność cieplną
- przyjazny dla środowiska, wieloetapowy proces malowania, przedłużający żywotność produktu i zapewniający elegancki wygląd

### CHARAKTERYSTYKA

#### TERMO-TEKNIK TYP K

**Kolor:** biały (RAL 9016)

**Charakterystyka budowy:** płyta czołowa karbowana z blachy stalowej

**Typy:** 11, 22, 33

#### Moc cieplna przy parametrach 75/65/20°C

**[W]:** od 364 do 3494

**Wymiary [mm]:** wys. 400, 500, 600, 900; szer. 400-1200 (stopniowana co 100 mm), 1200-2000 (stopniowana co 200 mm); gł. 47 (typ 11), 100 (typ 22), 160 (typ 33)

**Sposób zasilania:** z boku – 4 przyłącza  $\varnothing 1/2"$

**Montaż:** na ścianie lub jako wolno stojące

#### TERMO-TEKNIK TYP VK

**Charakterystyka budowy:** płyta czołowa karbowana z blachy stalowej

**Typy:** 11, 22, 33

#### Moc cieplna przy parametrach 75/65/20°C

**[W]:** od 405 do 3494

**Wymiary [mm]:** wys. 400, 500, 600, 900; szer. 400-1200 (stopniowana co 100 mm), 1200-2000 (stopniowana co 200 mm); gł. 47 (typ 11), 100 (typ 22), 160 (typ 33)

**Sposób zasilania:** z boku – 4 przyłącza  $\varnothing 1/2"$ , od dołu – 2 przyłącza  $\varnothing 1/2"$

**Montaż:** na ścianie

**Materiał:** stal

**Wykończenie powierzchni:** zabezpieczona przed korozją warstwą fosforanów, pokryta farbą katalforetyczną oraz warstwą utwardzonego, epoksydowego, poliestrowego lakieru proszkowego w kolorze RAL 9016

**Ciśnienie robocze [MPa]:** do 1,0

#### Maksymalna temperatura zasilania [°C]:

do +110

**Pojemność wodna [dm<sup>3</sup>/m]:** od 1 do 12,3

**Masa [kg/m]:** od 6 do 72

**Wyposażenie podstawowe:** wieszaki ściennie, korek, odpowietrznik, zawór termostatyczny

**Wyposażenie dodatkowe:** głowice i zawory termostatyczne, stojaki podłogowe

#### Orientacyjna cena [zł]:

- od 117 (TERMO-TEKNIK TYP K)
- od 164 (TERMO-TEKNIK TYP VK)

### INFORMACJE DODATKOWE

**Kraj produkcji:** Turcja

**Gwarancja:** 10 lat

**Aprobaty i certyfikaty:** Deklaracje Zgodności, znak CE



#### ■ CARADON POLSKA Sp. z o.o.

ul. Zaklikki z Mydlnik 16, 30-198 Kraków, tel. 12 290 03 00, 12 657 54 07, faks. 12 290 03 01, 12 653 50 95, www.stelrad.pl, e-mail: biuro@caradon.pl

baza.budujemydom.pl